



NETZWERK
PREKÄRES
PRAKTIKUM

Praxissemester als prekäre Lebensphase

22.03.2014 - Netzwerk prekäres Praktikum

Inhalt

1. Vorstellung: Netzwerk prekäres Praktikum

2. Die Forschung

3. Wie geht es weiter?



Das Netzwerk prekäres Praktikum...

... ist ein offener Zusammenschluss von Studierenden der drei Hochschulen ASH, EHB, KHSB.

... trifft sich seit Anfang 2013.

... setzt sich für berlinweite Vergütung von Praktika im Studium ein, sowie für eine Entlastung von Anleiter_innen.

Vorgehen

Wir befinden uns noch in der **Recherche** und **Analysephase** – verfolgen aber bereits mehrere Strategien:

1. **Träger** ansprechen
2. **Senatsverwaltung/ Politik** ansprechen
3. **Öffentlichkeitsarbeit**: Bewusstsein über die Situation der Studierenden und ihre Rechte schaffen

Was haben wir bisher erreicht:

- historische Entwicklung
- Vernetzung mit Praxisämtern der Hochschulen
- Positivliste
- ASH Projektseminar
- Forschung

Außerdem:

- Veranstaltungen/ Stände an Hochschulen und bei Gewerkschaften

Was kann man tun?

- Mitmachen: in AGs des Netzwerks (Lobby, Öffentlichkeit, Hochschule)
- fragt nach Geld bei der Praktikumssuche
- Soziale Berufe sind schlecht organisiert, redet darüber und ändert das!



NETZWERK
PREKÄRES
PRAKTIKUM

Was bedeutet ein **"prekäres Praktikum" ?**

*Ergebnisse der Berlinweiten Studie zur
Lebenssituation von Studierenden*

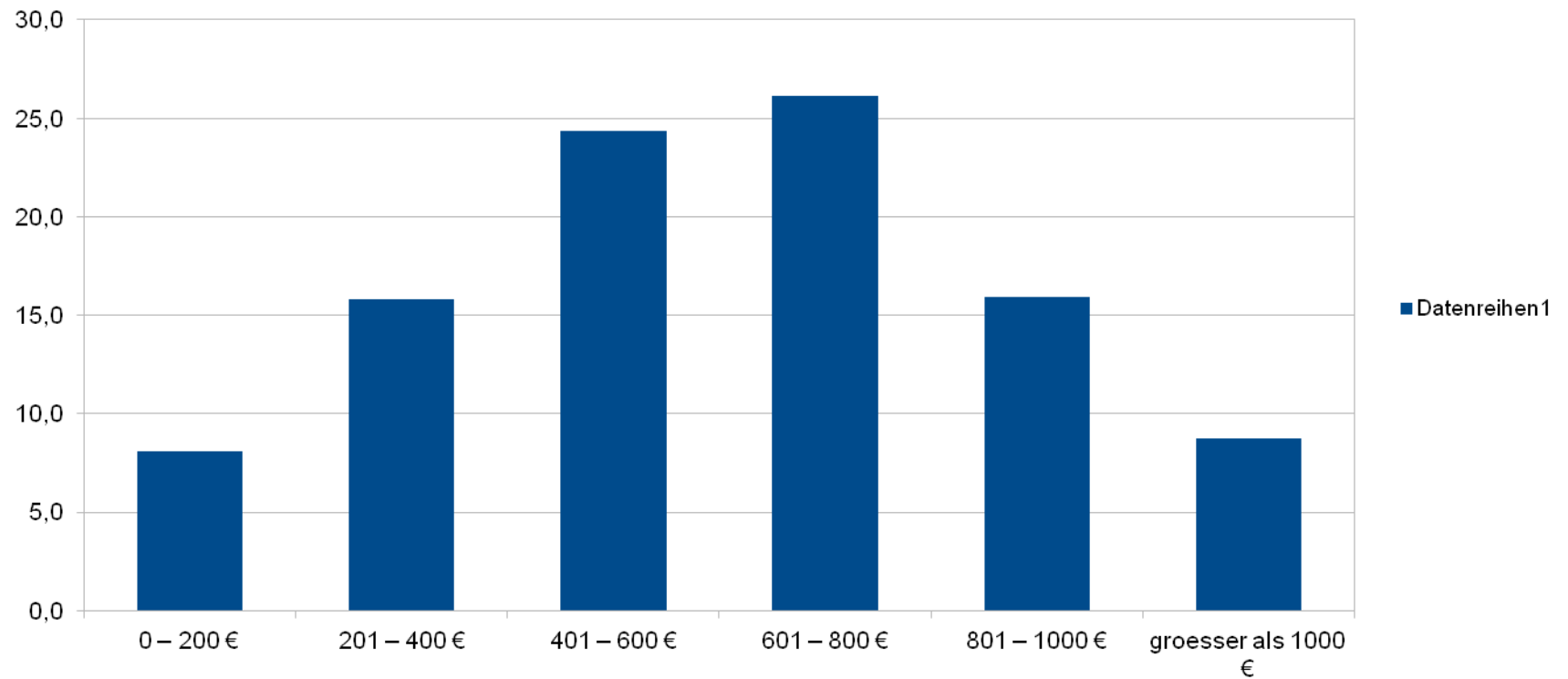
Einkommen

- heterogen
- Haupteinkommensquelle
- 800€ mtl. zur Verfügung



Einkommen

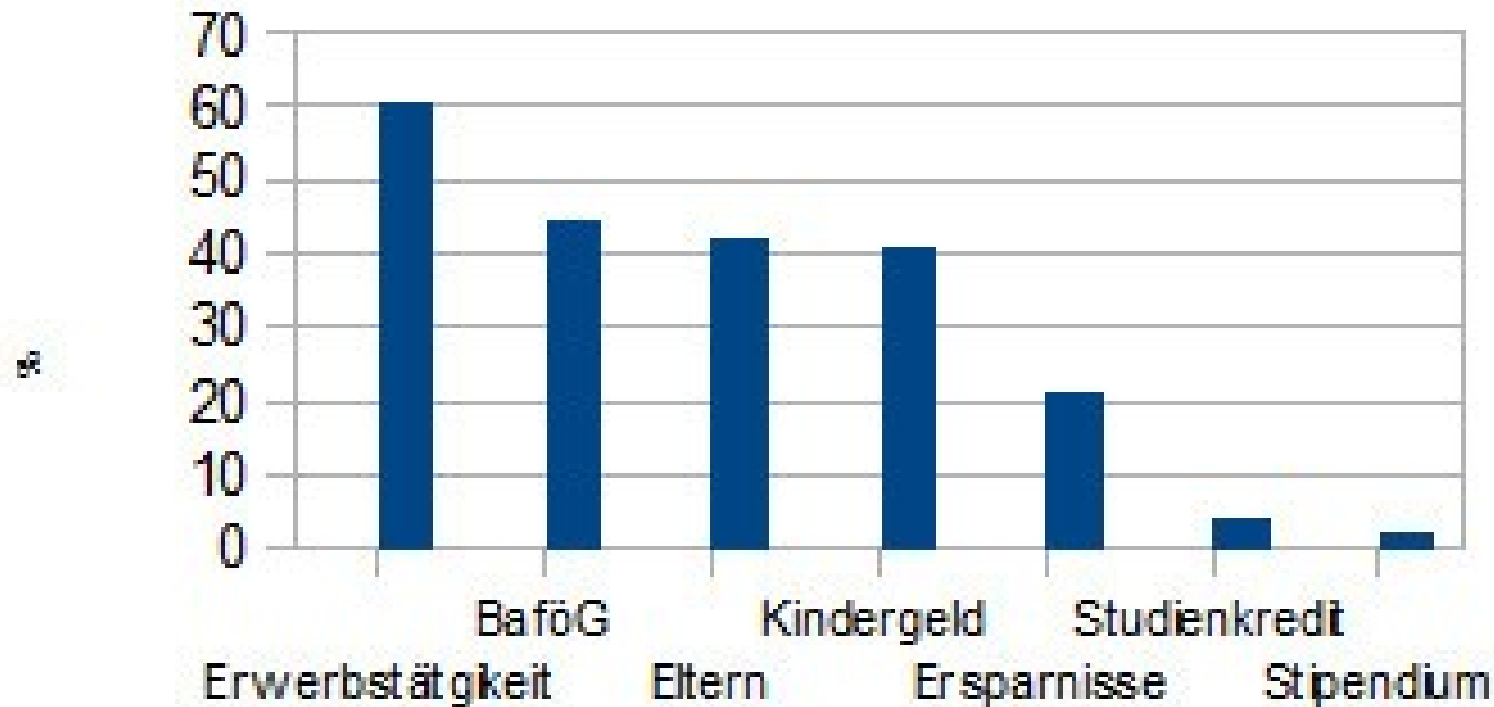
Höhe des Gesamteinkommens





Einkommen

Einkommensarten der Studierenden



Einkommen

- 2/3 Erwerbsarbeit, 77% unbedingt nötig
- Ø 37h mtl. ca. 20% mehr als 55h mtl.
- Verschlechterung bei 1/3 während des Praktikums

Praktikum

- fachliches Interesse und berufliche Weiterentwicklung
- 70% unentbehrlich
- 82% gleichwertige Arbeit wie Fachkraft
- 41% Verantwortungsübernahme zu hoch

Praktikum

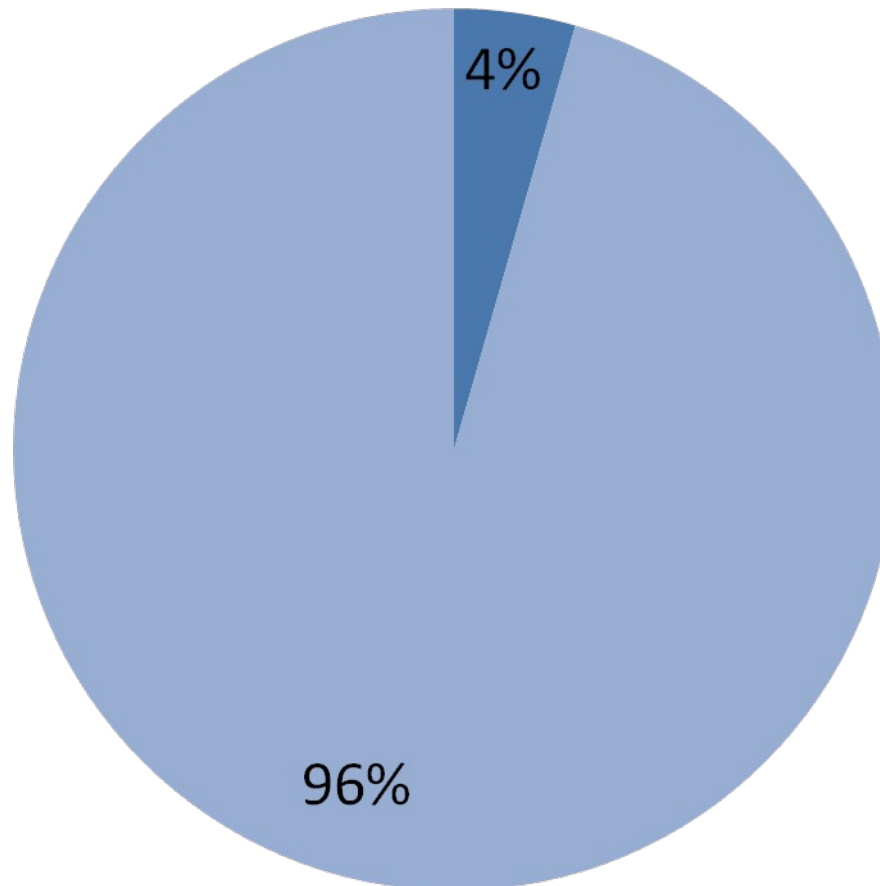
- 1/2 einmal mtl. oder seltener
Anleiter_innengespräch
- 82% zum Teil erhebliche kürzer Dauer
- 38% Nebenjob verringert Praktikumsqualität

Praktikum

- 72% belastet
- 31% überfordert
- 29% psychosomatische Beschwerden
- 23% psychische Beschwerden
- knapp 2/3 Belastung der Anleiter_innen

Gewerkschaftliche Organisation

■ Ja ■ Nein





Weitere Information unter:

<http://prekaerespraktikum.com>

Fragen?